



# KLEURENGIDS

2018

America's Finest Colors  
~since 1954~

[www.MaycoColors.com](http://www.MaycoColors.com)



Hallo keramiekvrienden!

Graag presenteren we u de kleurengids 2018, met ons ruim assortiment producten voor de afwerking van uw keramiek en andere creaties.

Keramiek is een mooie combinatie van kunst en wetenschap. Het kan eindigen in een geweldig avontuur of een epische ramp. Ons team van professioneel geschoolde keramiek/chemische ingenieurs en kunstenaars, hebben zicht op onze productontwikkeling, standaard kwaliteitscontrole en productie zodat we gebruikers het best mogelijke kunnen bieden. We streven naar hoge kwaliteit met standvastigheid en betrouwbaarheid. Keramiek is niet enkel onze job- we zijn daarvoor naar school geweest, het is waar we onze vrije tijd aan besteden en het is de kunstvorm die wij het meest bewonderen.

Naast onze producten van hoge kwaliteit, bieden wij lessen, inspiratie en productondersteuning aan onze klanten.

- **Inspirerend**: ons personeel creëert projecten, technieken en fantasierijke manieren om de glazuren te gebruiken. Deze projecten kunnen gebruikers van elke leeftijd en bekwaamheid inspireren.
- **Educatief**: wij bedienen een gepassioneerde groep leraren, hobbyisten, studenten, studio's en professionelen. Zowel de folders als ook onze website bevatten veel informatie voor iedereen die met keramiek bezig is. We organiseren workshops en hebben een groeiend aantal video's voor de visuele leerlingen.
- **Technische ondersteuning**: Wij hebben specialisten ter uwer beschikking die persoonlijk uw vragen beantwoorden, problemen diagnosticeren of suggesties geven. Zij werken samen met onze ingenieurs.

Wij hopen dat onze kleurengids uw creativiteit aanwakkert. Mayco -Amerika's beste kleuren sinds 1954

CREATIEVE GROETEN,

*The Mayco Team*



Hou het kleurrijk  
Hou het leuk  
Hou het bij Mayco

## ICONEN

 Producten met de AP stempel van het Kunst en Creatief Materialen Instituut, Inc. (ACMI) zijn gecertificeerd als niet giftig en veilig voor alle leeftijden.

 Producten met de CL stempel van ACMI bevatten giftige of gevaarlijke ingrediënten maar zijn veilig in gebruik indien ze volgens de aanwijzingen gebruikt worden. Niet voor leeftijden onder 8 jaar.

 Producten met de Non-Toxic stempel van ACMI zijn getest door een toxicoloog en als niet-gevaarlijk bevonden voor de gezondheid bij correct gebruik.



Dinnerware Safe  
Voedselveilig

Gestookte glazuren met dit label zijn geschikt voor serviesgoed volgens de FDA richtlijnen.



NIET  
Voedselveilig

Gestookte glazuren met dit label zijn NIET geschikt voor serviesgoed volgens de FDA richtlijnen.



Dinnerware Safe  
with Clear Glaze  
Voedselveilig  
met transparant

Gestookte glazuren met dit label zijn geschikt voor serviesgoed volgens de FDA richtlijnen indien bedekt met transparant glazuur.

## Inhoudstabel

Stroke & Coat®	03-07
Speckled Stroke & Coat®, Class Packs	08-09
Foundations® - Opaque	10-11
Foundations® - Sheers & Matte	11-12
Crystal Glazes - Jungle Gems™ & Crystalites™	14-19
Elements™	10-22
Pottery Cascade™	22
Classic Crackle™, Cobblestone™	23
Designer Liner	24
Snowfall, Sculpting Medium, Wax Resist	25
Fundamentals Underglaze	27-29
Mayco Clear Glazes	30
Astro Gems™, Raku Glazes	31
Stoneware Glazes	31-42
Classics	33
Matte	34-35
Translucent	36-37
Crystals	38-39
Clear	39
Flux	40
Wash	41
Glaze Combinations	42
Softees® Acrylics, Dazzling Metallics™ Softees® Pearls	43
Magic Metallics™, Non-Fired Accessories	44
Mid-Range Firing Guide, Reference	45-47

# Stroke & Coat™

De Creatieve keuze

Ontdek de mogelijkheden  
van deze "wonder" glazuren

Perfect voor  
de Studio

De klas

Voor iedere  
keramist



## WYSIWYG

Wat je ziet is  
wat het wordt



Maria Pilar del Pino,  
Mayco verdeler  
Fine Things, Chili

### BESCHIKBAAR IN:

2 oz - 59ml flesje  
8 oz - 237ml fles  
16 oz - 473ml fles  
Gallons - 3.8L.  
(12 kleuren)



# Stroke & Coat®



SC-37  
Ivory Tower



SC-55  
Yella Bout It



SC-6  
Sunkissed



SC-42  
Butter Me Up



SC-24  
Dandelion



SC-97  
Cant-elope



SC-80  
Basketball



SC-23  
Jack O'Lantern



SC-50  
Orange Ya Happy



SC-2  
Melon-Choly



SC-89  
Cutie Pie Coral



SC-75  
Orange-A-Peel



SC-22  
Carrot Top



SC-88  
Tu Tu Tango



SC-4  
Salsa



SC-73  
Candy Apple Red



SC-74  
Hot Tamale



SC-82  
Tuscan Red



SC-87  
Ruby Slippers



SC-81  
Cinnamon Stix



SC-1  
Pink-A-Boo



SC-70  
Pink-A-Dot

Perfect rode glazuren!

Sterk gepigmenteerd



Stroke & Coat®  
rode tinten zijn  
de beste op de  
markt!



CONE  
06-10  
(098°C - 128°C)  
(182°F - 254°F)



Conforms to  
ASTM D 4236



Voedsel veilig



SC-95  
Pinkie Swear



SC-17  
Cheeky Pinky



SC-18  
Rosey Posey



SC-3  
Wine About It



SC-40  
Blueberry Hill



SC-85  
Orkid



SC-53  
Purple Haze



SC-72  
Grape Jelly



SC-13  
Grapel



SC-33  
Fruit of the Vine



SC-58  
501 Blues



SC-71  
Purple-licious



SC-91  
Seabreeze



SC-45  
My Blue Heaven



SC-65  
Peri-Twinkle



SC-30  
Blue Dawn



SC-11  
Blue Yonder



SC-31  
The Blues



SC-76  
Cara-Bein Blue



SC-29  
Blue Grass



SC-12  
Moody Blue



SC-32  
Bluebeard



SC-28  
Blue Isle

Glanzend zonder gebruik  
van een transparant glazuur



Meer  
tijd voor  
creativiteit

Stroke & Coats®  
kunnen ook op leerharde  
klei gezet worden



# Stroke & Coat®



SC-9  
Jaded



SC-10  
Teal Next Time



SC-96  
Aqu-ward



SC-77  
Glo-Worm



SC-78  
Lime Light



SC-93  
Honeydew List



SC-43  
Lettuce Alone



SC-27  
Sour Apple



SC-52  
Toad-ily Green



SC-7  
Leapin' Lizard



SC-79  
It's Sage



SC-26  
Green Thumb



SC-39  
Army Surplus



SC-8  
Just Froggy



SC-36  
Irish Luck



SC-86  
Old Lace



SC-54  
Vanilla Dip



SC-46  
Rawhide

## MENG UW EIGEN KLEUR

Stroke & Coats kleuren zijn mengbaar. Meng je favoriete kleur voor eigen ontwerpen. Een perfect product om de kleurentheorie te leren of om een groter kleurenpalet te creëren met slechts een paar kleuren.

Precisiewerk



Onbeperkte deco technieken



Verdun met water voor een aquarel effect



CONE  
06-10  
(198°C - 1285°C)  
(1120°F - 2345°F)



Vloeiende schakeringen



SC-20  
Birthday Suit



SC-51  
Poo Bear



SC-5  
Tiger Tail



SC-25  
Crackerjack Brown



SC-41  
Brown Cow



SC-48  
Camel Back



SC-14  
Java Bean



SC-34  
Down To Earth



SC-92  
Café Olé



SC-90  
Elephant Ears



SC-83  
Tip Taupe



SC-60  
Silver Lining



SC-35  
Gray Hare



SC-16  
Cotton Tail

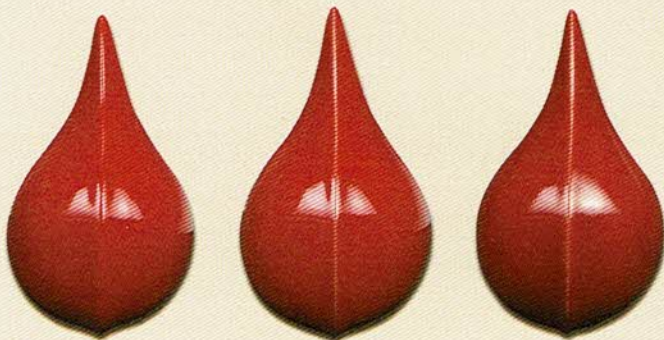


SC-15  
Tuxedo

## GROOT BAKBEREIK

De meeste Stroke & Coat® glazuren kunnen gestookt worden tot 1180°-1220°C (mid-range - cone 5/6) en zelfs tot 1300°C (high fire – cone 9/10). Eerst testen wordt aangeraden. Op ieder label staat het resultaat, gestookt op 1220°C (cone 6)

SC-73 Candy Apple Red



Cone 06  
998°C / 1828°F

Cone 6  
1222°C / 2232°F

Cone 10  
1285°C / 2345°F

Breng Stroke & Coat® kleuren aan in lagen of combineer met Foundations®, Jungle Gems™, Flux, of Cobblestones.

Stroke & Coat® met SW-401 Light Flux op 1220°C - cone 6



# Speckled Stroke & Coat® en Stroke & Coat® Accents



SP-209  
Speckled  
Jaded



SP-237  
Speckled  
Ivory Tower



SP-277  
Speckled  
Glo-Worm



SP-288  
Speckled  
Tu Tu Tango



SP-206  
Speckled  
Sunkissed



SP-275  
Speckled  
Orange-A-Peel



SP-274  
Speckled  
Hot Tamale



SP-201  
Speckled  
Pink-A-Boo



SP-270  
Speckled  
Pink-A-Dot



SP-253  
Speckled  
Purple Haze



SP-213  
Speckled  
Grapel



SP-245  
Speckled  
My Blue Heaven



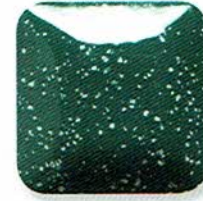
SP-211  
Speckled  
Blue Yonder



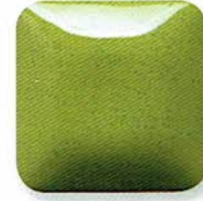
SP-231  
Speckled  
The Blues



SP-212  
Speckled  
Moody Blue



SP-210  
Speckled  
Teal Next Time



SP-227  
Speckled  
Sour Apple



SP-226  
Speckled  
Green Thumb

**SPECKLED**  
*Stroke*  
& **Coat®**

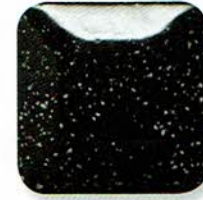
Speckled Stroke & Coat® zijn de Stroke & Coat® kleuren met toevoeging van kleurspikkels.



SP-254  
Speckled  
Vanilla Dip



SP-260  
Speckled  
Silver Lining



SP-215  
Speckled  
Tuxedo



SP-216  
Speckled  
Cotton Tail



De spikkels  
geven het  
geheel een extra  
visueel aspect.



SA-002  
Black



37ml - 1.25 oz druk flesje.  
Certified AP Non-Toxic

Stroke & Coat® Accents

Een dimensioneel  
glazuur voor dikker  
liggende omlining,  
puntjes, strepen, etc.

CONE  
06-10

(998°C - 1285°C)  
(1828°F - 2343°F)



Conforms to  
ASTM D-4236



Voedselveilig



# Stroke & Coat® en Speckled Stroke & Coat® Klas pakketten

## PAKKETTEN

Mayco Stroke & Coat® glazuren zijn verkrijgbaar in pakketten met de populairste kleuren.



VALUE PRICE!

### STROKE & COAT® KIT 1

**SC-KIT1** 12st 59ml /2oz drukflesjes

**SC-KT1P** 12st 473ml/ pint flessen



SC-16 Cotton Tail  
SC-6 Sunkissed  
SC-75 Orange-A-Peel  
SC-74 Hot Tamale

SC-18 Rosey Posey  
SC-13 Grapel  
SC-11 Blue Yonder  
SC-12 Moody Blue

SC-26 Green Thumb  
SC-36 Irish Luck  
SC-14 Java Bean  
SC-15 Tuxedo

### STROKE & COAT® KIT 3

**SC-KIT3** 12st 59ml /2oz drukflesjes

**SC-KT3P** 12st 473ml/ pint flessen



SC-16 Cotton Tail  
SC-6 Sunkissed  
SC-23 Jack O'Lantern  
SC-73 Candy Apple Red

SC-1 Pink-A-Boo  
SC-3 Wine About It  
SC-31 The Blues  
SC-12 Moody Blue

SC-27 Sour Apple  
SC-36 Irish Luck  
SC-48 Camel Back  
SC-15 Tuxedo

### STROKE & COAT® KIT 2

**SC-KIT2** 12st 59ml /2oz drukflesjes

**SC-KT2P** 12st 473ml/ pint flessen



SC-16 Cotton Tail  
SC-24 Dandelion  
SC-1 Pink-A-Boo  
SC-17 Cheeky Pinky

SC-3 Wine About It  
SC-30 Blue Dawn  
SC-28 Blue Isle  
SC-10 Teal Next Time

SC-8 Just Froggy  
SC-20 Birthday Suit  
SC-25 Crackerjack Brown  
SC-15 Tuxedo

### SPECKLED STROKE & COAT®KIT

De populairste SPECKLED kleuren:

**SP-KIT2** 12st 59ml /2oz drukflesjes

**SR-KT2P** 12st 473ml/ pint flessen



SP-216 Speckled Cotton Tail  
SP-206 Speckled Sunkissed  
SP-245 Speckled My Blue Heaven  
SP-211 Speckled Blue Yonder

SP-212 Speckled Moody Blue  
SP-213 Speckled Grapel  
SP-270 Speckled Pink-A-Dot  
SP-274 Speckled Hot Tamale

SP-227 Speckled Sour Apple  
SP-226 Speckled Green Thumb  
SP-254, Speckled Vanilla Dip  
SP-215 Speckled Tuxedo.

Veel keuze voor  
klaslokaal of studio

Stroke & Coat® heeft  
de veelzijdigheid die  
iedereen zoekt

Verkrijgbaar in  
prijsbewuste pakketten

Getest door lesgevers



Goedgekeurd voor kinderen

# Foundations®

Opaque  
Dekkend

Sheer  
Transparant

Matte  
Mat



Beschikbaar in een groot assortiment kleuren, dekkend en transparant. Ze vormen zo de basis -'Foundation'- voor elk project.

Stabiel  
en niet  
uitvloeiend



Gebruik Foundations® als basis voor al uw decoratietechnieken, dit zowel op leerharde als op gebakken klei.



BESCHIKBAAR IN:

118ml - 4oz potje  
473ml - 16oz pot  
3,8L - Gallon  
(15kleuren)



# Foundations® Dekkend



Fundamenteel &  
functioneel

Droogt snel.  
Kan dezelfde  
dag gebakken  
worden



CONE  
06-6  
(9981 - 3222) 3  
(11287 - 2222) F

# Foundations® Dekkend



**MENGBAAR!**

Vergroot het  
kleurengamma door  
kleuren zelf te mengen

## PAKKETTEN



### Foundations® KIT

**FN-KIT3** Bevat 12 x 118ml/4oz potjes

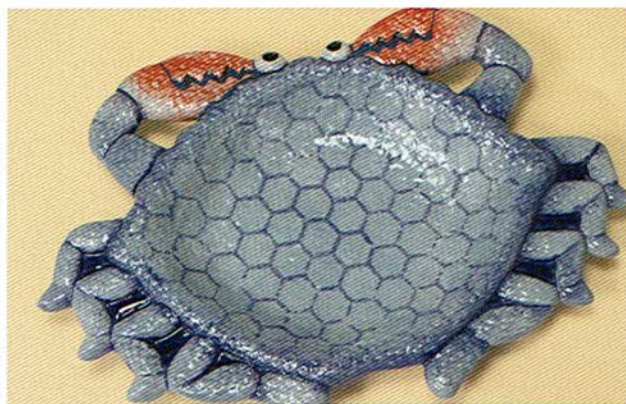
**FN-KT3P** Bevat 12x 473ml/pint pot



FN-001 White  
FN-002 Yellow  
FN-003 Orange  
FN-004 Red

FN-005 Pink  
FN-017 Purple  
FN-018 Bright Blue  
FN-019 Dark Blue

FN-007 Green  
FN-020 Medium Green  
FN-008 Brown  
FN-009 Black



Toepasbaar  
op leerharde  
of biscuit  
gebakken  
klei



CONE  
06-6

(998°C - 1222°C)  
(1828°F - 2232°F)



Conforms to  
ASTM D 4236



Dinnerware Safe

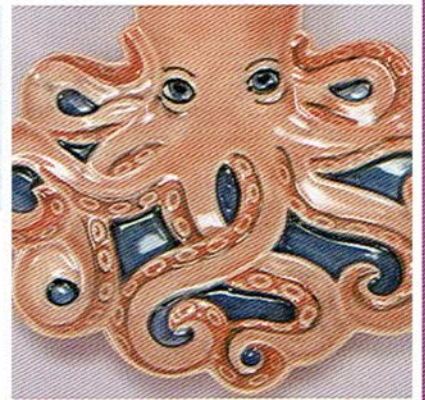
# Foundations® Sheer Transparant



CONE  
06-6  
(998°C - 1222°C)  
(1828°F - 2232°F)



Zacht & transparant. Voeg een tint van kleur toe aan je project en laat onderliggend motief of structuur doorschemeren.



FN-221  
Milk Glass White



FN-203  
Dry Champagne



FN-206  
Lemon Ice



FN-207  
Orange Slice



FN-230  
Poppy



FN-209  
Floral Pink



FN-223  
Amethyst



FN-208  
Crystal Coral



FN-211  
Sheer Blue



FN-212  
Blue Diamond



FN-213  
Saffire Blue



FN-224  
Key Lime



FN-216  
Sea Glass



FN-231  
Clearly Jade



FN-214  
Pastel Jade



FN-201  
Golden Clear



FN-202  
Yadro



FN-204  
Mudpuddle Brown



FN-205  
Saddle Tan



FN-220  
Sooty Grey



FN-229  
Iced Mocha

# Foundations® Matte



CONE  
06-6  
(998°C - 1222°C)  
(1828°F - 2232°F)

Dekkende, matte finish. Gebruik Stroke & Coat® op Foundations® Matte om contrast te creëren



Alina Maddex



FN-301  
Marshmallow White



FN-302  
Ivory Cream



FN-304  
Black Velvet

# Jungle Gems<sup>™</sup> & Crystalites<sup>™</sup> Crystal Glaze

Laat uw  
creativiteit de  
vrije loop!



Voor artiesten  
van elke  
leeftijd

De kristallen  
vloeien uit tijdens  
het bakken  
en geven uw  
decoratief werk  
een uniek uitzicht.



## KUNST IN EEN POTJE<sup>™</sup>

Crystal glazes geven mooie  
resultaten ook indien hoog  
gebakken.

BESCHIKBAAR IN:  
118ml - 4oz potje  
473ml - 16oz pot



Boeiende  
effecten!



Inspired by Nick Cave

# Jungle Gems™ & Crystalites™ Crystal Glaze



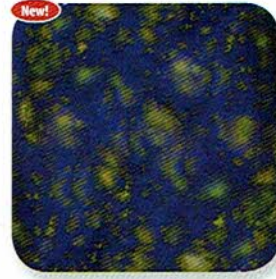
CG-987  
Tree Frog



CG-988  
Fireflies



CG-989  
Fruit Punch



CG-990  
Starry Night



CG-985  
Monet's Pond



CG-986  
Smoke & Fire



CG-991  
Mountain Moss

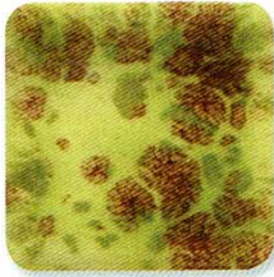


NIET Voedselveilig  
NMI AP Confirms to ASTM D 4236  
NMI CL Confirms to ASTM D 4236  
CG-70 Woodland Fantasy and CG-73 Forest Green are not CL.  
CONE 06/05 (998°C - 1031°C) (1826°F - 1888°F)

# Crystal Glazes



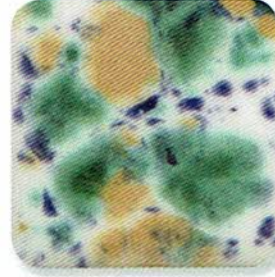
CG-716  
Pagoda Green



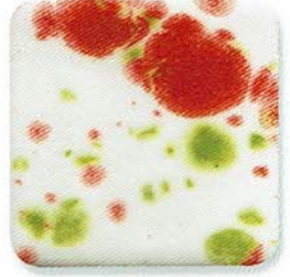
CG-717  
Pistachio



CG-718  
Blue Caprice



CG-722  
Seawind



CG-750  
Noel



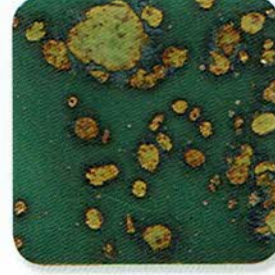
CG-753  
Sassy Orange



CG-756  
Firecracker



CG-779  
Black Opal



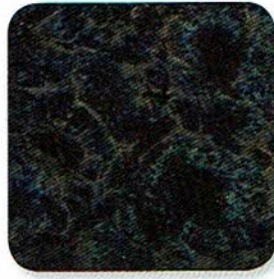
CG-780  
Mystic Jade



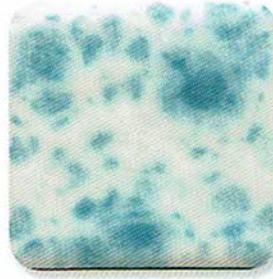
CG-783  
Strawberry Sundae



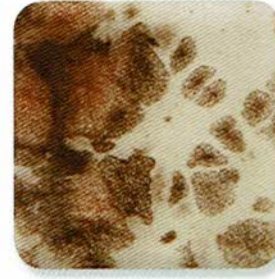
CG-785  
Royal Fantasy



CG-786  
Obsidian



CG-788  
Dutch Enamelware



CG-795  
Yadro Print



CG-798  
Black Iris



Ontwerp met  
combinaties van  
Stroke & Coat®,  
Foundations® of  
Cobblestone.

Accentueer uw werk

Eindeloze  
combinaties  
mogelijk!



CONE  
06/05  
(998°C - 1828°F)  
(1828°F - 1888°F)

ACMI  
AP  
Conforms to  
ASTM D 4236

ACMI  
CL  
Conforms to  
ASTM D 4236

CG-707 Woodland  
Fantasy and  
CG-713  
Pistachio Green are  
rated CL

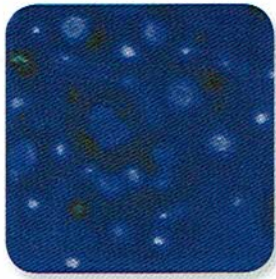
NIET  
Voedselveilig



# Crystal Glazes



CG-954  
Wildfire



CG-958  
Lagoon Blue



CG-967  
Green Agate



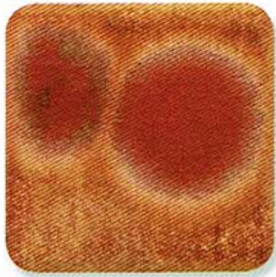
CG-968  
Peppermint Twist



CG-969  
Floral Fantasy



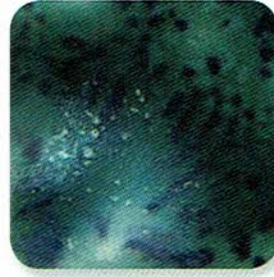
CG-970  
Masquerade



CG-972  
Dragon's Breath



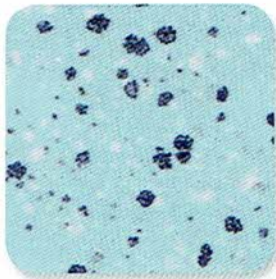
CG-973  
Alligator



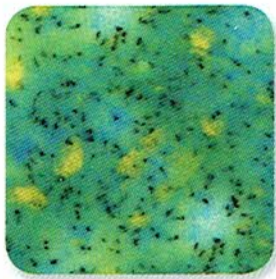
CG-974  
Bloomin' Blue



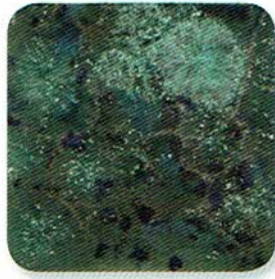
CG-977  
Ink Spots



CG-978  
Arctic Splash



CG-979  
Meadow



CG-962  
Blue Azure



CG-963  
Lemon Lime



CG-964  
Kaleidoscope



**TIP:**  
Herschikken van de kristallen tijdens het aanbrengen van de laatste laag is aangewezen.

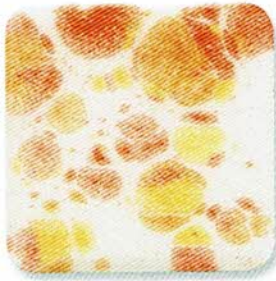


**TIP:** Ondersteboven bewaren helpt bij het mengen van de kristallen.

# Crystal Glazes



CG-965  
Mocha Marble



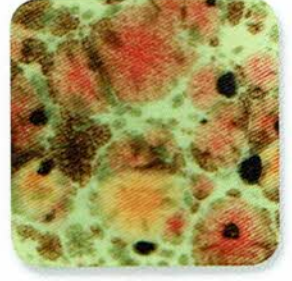
CG-966  
Tiger Lily



CG-980  
Coral Puff



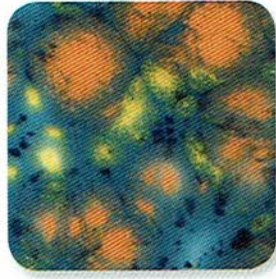
CG-981  
Fruity Freckles



CG-982  
Mixed Melon



CG-984  
Ladybug



CG-983  
Koi Pond



S-2701  
Peacock Eyes



S-2702  
Northern Lights



S-2703  
Berryberry Pie



S-2704  
Plum Jelly



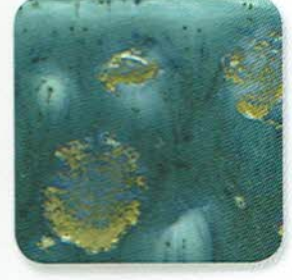
S-2708  
Oriental Carmel



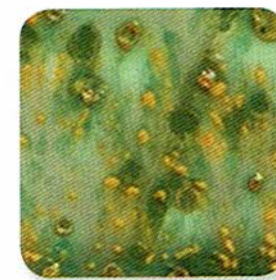
S-2709  
Cappuccino Mint



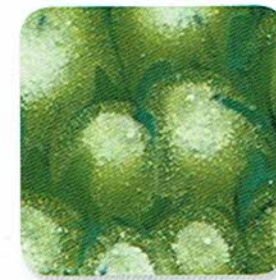
S-2711  
Tahiti Grape



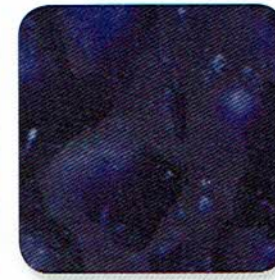
S-2712  
Monsoon Seas



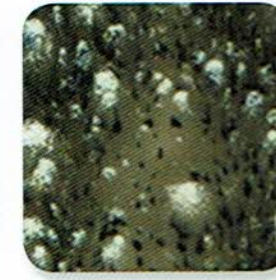
S-2714  
Herb Garden



S-2715  
Spotted Kiwi



S-2716  
Celestial Blue

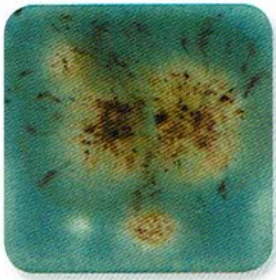


S-2718  
Cosmic Black



S-2723  
Grape Divine

# Crystal Glazes



S-2724  
Lotus Blossom



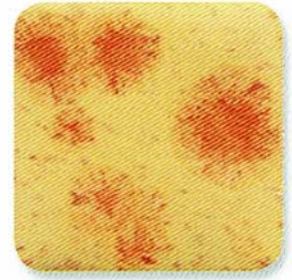
S-2725  
Safari



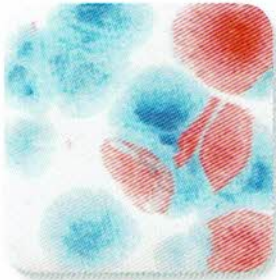
S-2726  
Cheetah



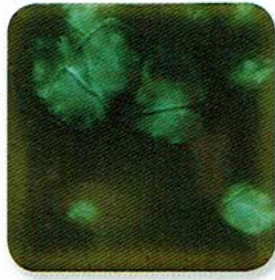
S-2727  
Poppy Fields



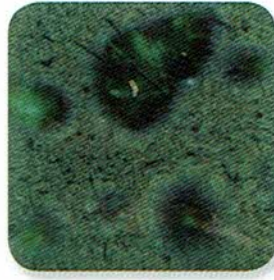
S-2729  
Citrus Splash



S-2731  
Kaboom



CG-707  
Woodland Fantasy



CG-713  
Peacock Green



\*Alle Crystal Glazuren, behalve de CG-707 en CG-713 zijn AP Non-Toxic

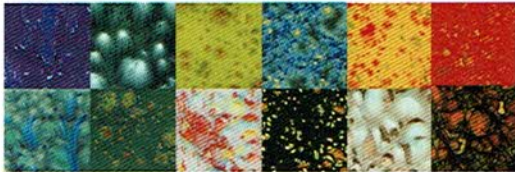
**TIP:**  
Kristallen over?  
Meng ze met een overeenkomend Foundations® glazuur.

## PAKKETTEN

### Jungle Gems™ Crystal Glazes Kit

CG-KIT2 Bevat 12 x 118ml/4oz potjes

CG-KT2P Bevat 12x 473ml/pint pot



CG-785 Royal Fantasy  
CG-974 Bloomin' Blue  
CG-717 Pistachio  
CG-718 Blue Caprice

CG-753 Sassy Orange  
CG-756 Firecracker  
CG-962 Blue Azure  
CG-780 Mystic Jade

CG-964 Kaleidoscope  
CG-798 Black Iris  
CG-965 Mocha Marble  
CG-970 Masquerade.



### Crystalites™ Kit

S2-KIT2 Bevat 12 x 118ml/4oz potjes

S2-KT2P Bevat 12x 473ml/pint pot



S-2701 Peacock Eyes  
S-2702 Northern Lights  
S-2704 Plum Jelly  
S-2708 Oriental Carmel

S-2709 Cappuccino Mint  
S-2711 Tahiti Grape  
S-2712 Monsoon Seas  
S-2714 Herb Garden

S-2715 Spotted Kiwi  
S-2724 Lotus Blossom  
S-2727 Poppy fields  
S-2729 Citrus Splash

Scherpe prijzen voor pakketten met 118ml of 473ml potjes



Jungle Gems™ & Crystalites™ pakketten bevatten een collectie van de populairste kleuren.



CG-707 Woodland Fantasy and CG-713 Peacock Green are called CL

**CONE 06/05**  
(1182°C - 1188°C)  
(998°F - 1031°F)

# Elements™



Geïnspireerd door de natuur, geven de Elements™ en Element Chunkies™ weelderige, organische en aardse tinten.



Ontworpen om steengoed glazuren te simuleren op lage temperaturen. 1000°C-1040°C



BESCHIKBAAR IN:

118ml - 4oz potje

473ml - 16oz pot



Gebruik Elements™ om effecten te creëren door glazuren te overlappen en te combineren.



EL-101  
Oyster Shell



EL-103  
Sea Spray



EL-107  
Amber Ash



EL-110  
Mudslide



EL-118  
Blue Grotto



EL-121  
Copper Adventurine



EL-125  
Sahara Sands



EL-127  
Rose Granite



EL-128  
Wheat



EL-129  
Slate



EL-130  
Sea Green



EL-131  
Turtle Shell



EL-132  
Rust Red



EL-133  
Autumn



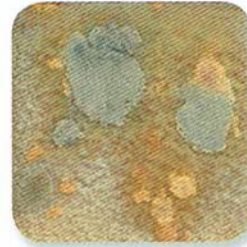
EL-134  
Mirror Blue



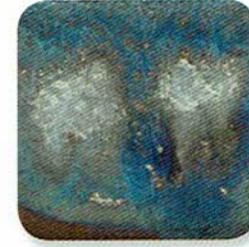
EL-135  
Rare Earth



EL-204  
Glowing Embers



EL-207  
Gold Mine



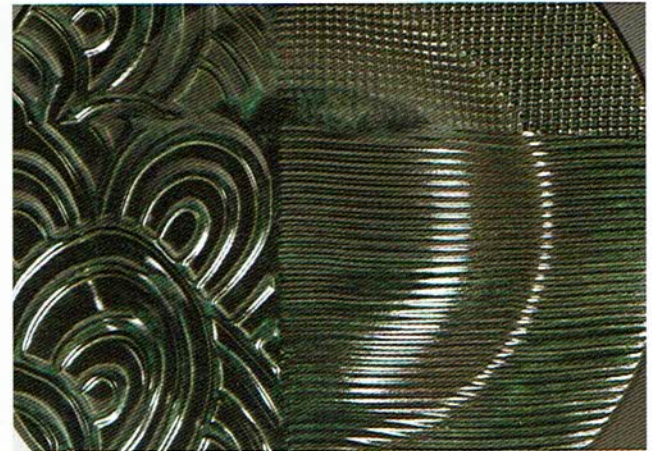
EL-209  
Night Sky



EL-211  
Volcanic Glow



Glanzende of  
matte glazuren  
met subtiele  
variaties in  
ieder kleur  
voor een uniek  
resultaat.



Controleer  
het label voor  
specifieke  
eigenschappen



Except  
Dioxins  
Glases on  
page 22  
muffel CL

**CONE**  
**06/05**  
(928°C - 1031°C)  
(1692°F - 1888°F)



EL-140  
Toasted Almond



EL-141  
Aged Bronze



EL-106  
Tidal Pool



EL-113  
Spanish Moss



EL-117  
Waterfall



EL-119  
Burnished Steel



EL-120  
Black Ice



EL-122  
Malachite



EL-123  
Patina



EL-124  
Stormy Blue



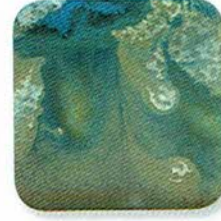
EL-136  
Lapis Lagoon



EL-137  
Black Aventurine



EL-205  
Jade Pebble



EL-208  
Moss Creek



FN-215  
Aztec Jade



FN-217  
Evergreen Fir



FN-218  
Green Sapphire



FN-219  
Lustre Green



Kleuren binnen dit kader zijn goedgekeurd volgens het CL label.

## PAKKETTEN

Onze Elements™ glazuur kit bevat een collectie van de 'earth tone' kleuren.

EL-KIT2 12 potjes van 118ml - 4oz

EL-KT2P 12 potten van 473ml - pint



EL-103 Sea Spray

EL-119 Burnished Steel

EL-120 Black Ice

EL-121 Copper Aventurine

EL-122 Malachite

EL-123 Patina

EL-124 Stormy Blue

EL-128 Wheat

EL-130 Sea Green

EL-132 Rust Red

EL-133 Autumn

EL-134 Mirror Blue

CONE  
06/05

999°C - 1831°C /  
1828°F - 3307°F



Conforms to  
ASTM D-4236

## Pottery Cascade™



Conforms to  
ASTM D-4236



PC-601  
Clear Cascade



PC-602  
White Cascade



Pottery Cascades worden onder of op een glazuurlaag aangebracht om het glazuur te laten bewegen en zo reacties te creëren. 1 of 2 lagen kunnen uniform of sporadisch aangebracht worden met borstel of spons.

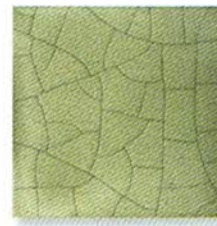
## Classic Crackles™



CC-101  
Transparent



CC-102  
White



CC-107  
Green Tea

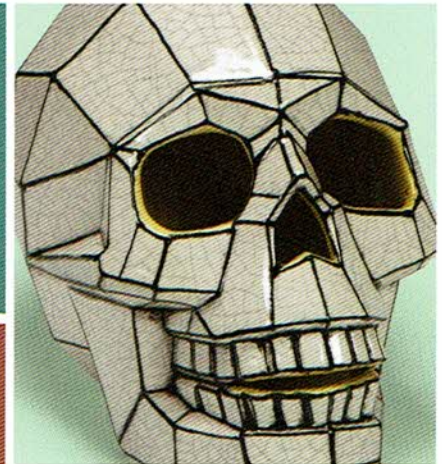


CC-108  
China Sea

Gecertificeerd AP Non Toxic, beschikbaar in 118ml-4oz and 473ml-pint sizes.



Classic Crackles™ zijn aardewerkglazuren (low-fired) die na het bakken een craquelé effect geven. Ideaal om een antieke of vintage look te bekomen.



**TIP:** zet na het bakken op 1000°-1040°C (cone 06/05) een acrylverf of inkt over het werkstuk en wrijf af. Dit maakt de craquelé zichtbaar.

## Cobblestone



SG-201  
Black Cobblestone



SG-202  
White Cobblestone

Tijdens het bakproces wordt het onderliggend glazuur zichtbaar tussen de vlokjes van de Cobblestone.

Certified AP Non Toxic, Beschikbaar in 118ml (4oz) en 473ml (pint)



Je verkrijgt de "tegelstructuur" door de Cobblestone over een contrasterende glanzende glazuur aan te brengen.



Zet 1 laag Stroke & Coat® glazuur naar keuze over de SG-202 White Cobblestone om gekleurde vlokjes te bekomen.

# Specialty Glazes

## Designer Liner



Voor lijnwerk  
of inkleuren

Creëer  
uitgebreide  
motieven met  
fijne of vette  
lijnen.



SG-401  
Black



SG-402  
White



SG-403  
Red



SG-404  
Blue



SG-405  
Green



SG-406  
Brown



SG-407  
Yellow



SG-408  
Orange



SG-409  
Bright Green



SG-410  
Bright Blue



SG-411  
Purple

## CLASS PACKS/KITS

### Designer Liner kit

#### CLASS PACK

DL-KIT3 bevat een selectie van 6 Designer Liner kleuren



SG-401 Black    SG-404 Blue  
SG-402 White    SG-406 Brown  
SG-403 Red    SG-409 Bright Green



Sterk gepigmenteerd



Cone 6

Verdun met  
water voor  
een aquarel  
effect.

Belettering  
& Kalligrafie

Met  
metaaltip om  
gemakkelijk te  
schrijven.

I never  
MET A  
Color  
I DIDN'T LIKE.  
D. Chihuly

CONE  
06-10  
(999°C - 1285°C  
1828°F - 2345°F)





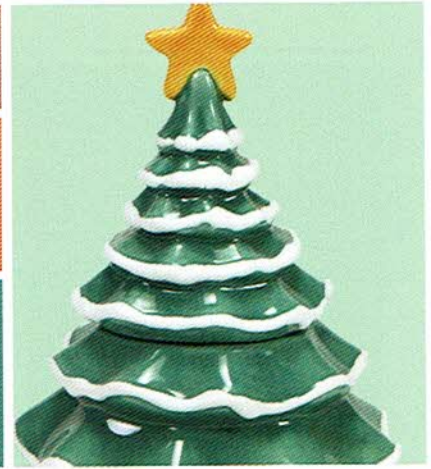


SG-302  
Snowfall

## Snowfall SG-302

Een dimensioneel glazuur met een ruwe finish.

Het bootst sneeuw na maar kan ook extra structuur aan uw werkstuk geven.



CONE  
**06/6**  
(998°C - 1222°C)  
(1828°F - 2232°F)

Certified AP Non Toxic, Beschikbaar in 118ml (4oz) en 473ml (pint)



SG-501  
Sculpting Medium

## Sculpting Medium SG-501

Laagbakkend wit glazuur om reliëf te creëren



CONE  
**06/05**  
(998°C - 1031°C)  
(1828°F - 1885°F)

Certified AP Non Toxic, Beschikbaar in 118ml (4oz) en 473ml (pint)

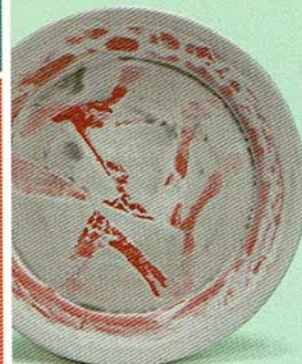
Gebruik de Sculpting medium met de Mayco Designer Stencils om unieke effecten te realiseren. Overdek met glazuren voor mooie effecten.

Gebruik een spons, spuitflesje, paletmesje of sjabloon voor een motief met reliëf.



## Wax Resist AC-302

Was gebruik je om glazuren af te stoten. Je beschermt er een onderliggend glazuur mee of om organische motieven te accentueren.



BEFORE



AFTER

Beschikbaar in 59ml(2oz) 473ml pot(pint) of in 3,8L gallon fles.

# Clear Glazes Low-Fire and Mid-Range

## Laag te stoken - transparante glazuren



**NT-CLR Clear One Dompel glazuur.**  
Sneldrogend met een glanzende finish. Compatibel met chroom en tin. Gecertificeerd AP niet toxisch en voedselveilig.

Emmer 11,35L - 3 gallon



**S-2000 Crystal Clear Dompel glazuur**

Ideaal voor grote hoeveelheden. Certified AP Non-Toxic. Veilig voor serviesgoed en luster compatibel. Verkrijgbaar in 3,78L - 1 gallon en 11,35L - 3gallon



**NT-BR Clear One Brushing**  
Kwastglazuur. Sneldrogend met een glanzende finish. Compatibel met chroom en tin. AP Gecertificeerd - niet toxisch en voedselveilig. 118ml-4oz, 473ml-pints en 3.78L-gallon.



**S-2101 Crystal Clear Brushing**  
Glad, transparant en glanzend AP Gecertificeerd - niet toxisch en voedselveilig.

118ml-4oz, 473ml-pints, 3.78L-gallon en 11,35L-3gallon.



**C-300 Matte Transparent Glaze**  
Matte glazuur op 1000°, wordt glanzend op hogere temperaturen. Niet giftig, veilig voor serviesgoed en luster compatibel.

118ml-4oz, 473ml-pints en 3.78L-gallon.

## Steengoed glazuren : 1180°C - 1300°C



**SW-001 Stoneware Clear**  
Helder transparant, glad en glanzend resultaat. Gebruik op biscuit ( 1060° C) en bak op 1180° - 1300°C. Kan ook op leerhard voor eenmalige bak.

Beschikbaar in 473ml (Pint), 3,78L (Gallon) of in poedervorm.



**SW-003 Crackle Matte Clear**  
Gemaakt voor temperaturen van 1180° - 1240°C. Met drie lagen ontstaat een craquelé effect.

Beschikbaar in 473ml (Pint), 3,78L (Gallon) of in poedervorm



**SW-002 Matte Clear**  
Transparante satijn matte glazuur. Bakken op 1180°-1220°C. Wordt op hogere temperatuur iets meer glanzend. Perfect voor overlap technieken en slip of als Fundamentals gebruikt worden. Beschikbaar in 473ml (Pint), 3,78L (Gallon) of in poedervorm.



**SW-004 Zinc-Free Clear**  
Transparante glazuur speciaal ontwikkeld om over glazuren te zetten die chroom bevatten. Bakken op 1180°-1240°C.

Beschikbaar in 473ml (Pint), 3,78L (Gallon) of in poedervorm.

# FUNDAMENTALS™

Underglaze

~est 1954~



Fundamentals™  
onderglazuur  
was onze eerste  
productlijn  
geproduceerd in  
1954

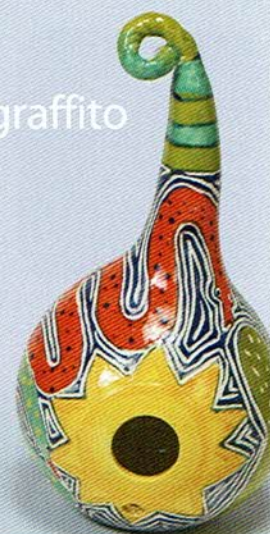
Mengbare kleuren

Strakke aftekening



Te gebruiken op  
leerharde klei of  
biscuit

Sgraffito



Fundamentals™  
onderglazuuren geven  
een ruwe, matte  
finish. Werk af met  
een transparant  
glazuur om een glad,  
verzadigd kleur te  
bekomen.



## BESCHIKBAAR IN

59ml - 2oz potje  
473ml - 16oz pot  
3,78L - Gallon (Jet black  
en China White)



# FUNDAMENTALS™



UG-51  
China White



UG-67  
Ivory



UG-46  
Bright Yellow



UG-203  
Squash Yellow



UG-85  
Orange Sorbet



UG-58  
Harvest Gold



UG-204  
Orange



UG-206  
Fire Engine Red



UG-217  
Red Coral



UG-207  
Flame Red



UG-208  
Dragon Red



UG-10  
Crimson



UG-146  
Pink Pink



UG-215  
Blush



UG-216  
Peach



UG-92  
Lilac



UG-87  
Regal Purple



UG-93  
Wild Violet



UG-94  
Pansy Purple



UG-3  
Baby Blue



UG-72  
Wedgewood Blue



UG-2  
Sea Blue



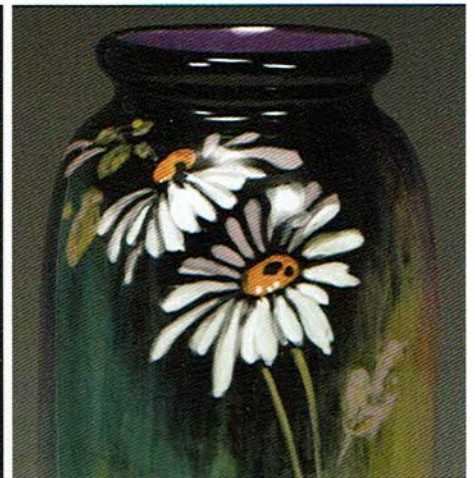
UG-19  
Electra Blue



UG-97  
Bright Blue



Stookmarge  
van  
1031°C-1285°C  
Fellere kleuren  
bij hogere  
temperaturen.



**CONE**  
**06-10**

(998°C - 1285°C)  
(1828°F - 2345°F)

Controleer het  
label voor  
specifieke  
eigenschappen



Conforms to  
ASTM D 4236



Voedselveilig  
met transparant

# FUNDAMENTALS™



UG-1  
Kings Blue



UG-219  
Marine Blue



UG-82  
Tucson Turquoise



UG-209  
Jade



UG-91  
True Teal



UG-68  
Apple Green



UG-218  
Pear Green



UG-22  
Spring Green



UG-90  
Green Mist



UG-21  
Leaf Green



UG-210  
Forest Green



UG-220  
Sage



UG-32  
Cocoa



UG-30  
Sand



UG-57  
Spice Brown



UG-213  
Cinnamon



UG-31  
Chocolate



UG-221  
Cement



UG-34  
Chestnut Brown



UG-53  
Silver Grey



UG-198  
Dark Grey



UG-50  
Jet Black



Non-Toxic.  
Overdek met  
een transparante  
glazuur om  
voedselveilig te  
maken.

## PAKKETTEN

VALUE  
PRICE!

**UG-KIT1** Bevat onderstaande kleuren in 59ml - 2oz flesjes  
**UG-KT1P** Bevat onderstaande kleuren in 473ml-pint fles



UG-51 China White	UG-208 Dragon Red	UG-68 Apple Green
UG-46 Bright Yellow	UG-87 Regal Purple	UG-21 Leaf Green
UG-204 Orange	UG-97 Bright Blue	UG-31 Chocolate
UG-206 Fire Engine Red	UG-1 Kings Blue	UG-50 Jet Black

# ASTRO GEMS™ & RAKU

Astro Gems™



**CONE 06-04**  
(998°C - 1063°C)  
(1828°F - 1945°F)



Astro Gems zijn op onderglazuren gebaseerd met toevoeging van kleine kristallen



AS-510  
White Opal



AS-513  
Golden Sand



AS-512  
Black Diamond

Astro Gems™ zijn enkel te gebruiken voor decoratief keramiek. Indien gebruikt op leerharde klei, bakken op 1060°C. Bij gebruik op biscuit gebakken keramiek, bakken op 1000°C.

Na het stookproces tekenen de juweelachtige spots scherp af tegen het mat glazuur.

**RAKU GLAZES** **CONE 06-04**  
(998°C - 1063°C)  
(1828°F - 1945°F)



Ontwikkeld voor het mysterieuze raku proces



RK-100  
Black Metallic



RK-101  
Copper Metallic



RK-103  
White Crackle



RK-104  
Red



RK-105  
Copper Penny



RK-106  
Peacock Matte



RK-107  
Oil Slick



Verschillende stookprocessen en rook-ton brandstoffen bepalen het eindresultaat.



Michael Harbridge

Mooie metaal lusters en craquelé

# SW

(StoneWare)

## Steengoed glazuren

Gevarieerd in kleur en afwerking met matte en glanzende, heldere kleuren. genuanceerd of met effect.



SW-173 Amber Quartz

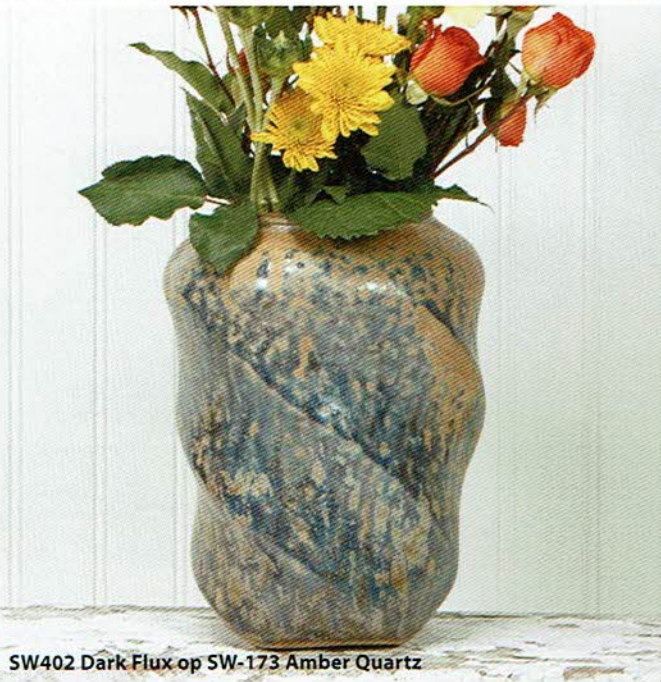
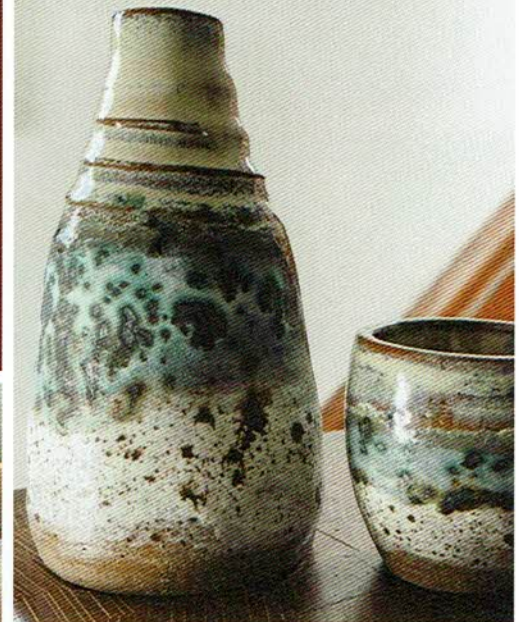
Betrouwbare,  
gesofisticeerde  
diepe kleuren



Kaitlyn Wancevich  
@monkamingceramics

Temperatuur-  
bereik  
van  
1180°C  
tot  
1285°C

Kitty Maer  
@themuddyogi



SW402 Dark Flux op SW-173 Amber Quartz

### BESCHIKBAAR IN:

473ml - pint pot  
Poedervorm: 2,27kg  
Washes enkel in 118ml-4oz



SW-402 Dark Flux op SW-174 Leather

# Nieuwe Steengoed Glazuren!



SW-172  
Macadamia



SW-173  
Amber Quartz



SW-174  
Leather



SW-165  
Lavender Mist



SW-166  
Norse Blue



SW-167  
Sand & Sea



SW-168  
Coral Sands



SW-169  
Frosted Lemon



SW-171  
Enchanted Forest



SW-170  
Blue Hydrangea



\*SW-402  
Mayco Dark Flux

\*Dark Flux getoond met SW-119 Cinnabar





# Stoneware Classic



SW-100  
Blue Surf



SW-109  
Capri Blue



SW-101  
Stoned Denim



SW-121  
Smoke



SW-108  
Green Tea



SW-125  
Purple Mint



SW-134  
Eggplant



SW-128  
Cordovan



SW-133  
Copper Ore



SW-130  
Copper Jade



SW-129  
Copper Float



SW-119  
Cinnabar



SW-112  
Tiger's Eye



SW-113  
Speckled Plum



SW-127  
Olivine



SW-122  
Maycoshino



SW-131  
Birch



SW-110  
Oyster



SW-132  
Mirror Black



Mayco  
steengoedglazuren  
zijn zeer  
gebruiksvriendelijk.  
Ze schilderen  
gemakkelijk en lopen  
niet tijdens het stoken.



Controleer  
het label voor  
specifieke  
eigenschappen

CONFORMS TO  
ASTM D 4236

CONE  
5-10  
(1180°C - 1285°C)  
(2167°F - 2345°F)

# Stoneware Matte



SW-172  
Macadamia



SW-173  
Amber Quartz



SW-174  
Leather



SW-124  
Matte Maycoshino



SW-145  
Tea Dust



SW-144  
Lava Rock



SW-104  
Black Walnut



SW-111  
Wrought Iron



SW-140  
Black Matte



SW-137  
Storm Gray



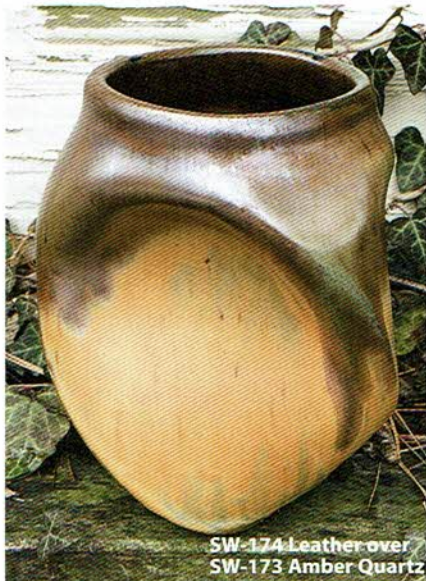
SW-142  
Gray Matte



SW-105  
Frost Blue



SW-107  
Dunes



SW-174 Leather over  
SW-173 Amber Quartz

Combineer  
en overlap  
verschillende SW  
glazuren voor  
meer variatie  
en prachtige  
visuele effecten.

Bekijk de vele combinaties  
van kleuren on-line.



CONE  
5-10  
(1186°C - 1285°C)  
(2167°F - 2345°F)

CONFORMS TO  
ASTM D 4236

Controleer  
het label voor  
specifieke  
eigenschappen

# Stoneware Matte



SW-136  
Weathered Blue



SW-159  
Blue Matte



SW-158  
Lilac Matte



SW-162  
Pink Matte



SW-163  
Soft Red Matte



SW-138  
Lemon Meringue



SW-161  
Yellow Matte



SW-160  
Chartreuse Matte



SW-135  
Wintergreen



SW-164  
Satin Patina



SW-143  
Abalone



SW-106  
Alabaster



SW-141  
White Matte



SW-149  
Crackle White

Vergroot uw  
creativiteit en  
mogelijkheden



Mat  
eindresultaat  
op steengoed.  
1180°-1240°C



# Stoneware Translucent - transparant



SW-165  
Lavender Mist



SW-166  
Norse Blue



SW-167  
Sand & Sea



SW-168  
Coral Sands



SW-169  
Frosted Lemon



SW-209  
Charcoal



SW-204  
Amber Topaz



SW-203  
Root Beer



SW-206  
Melon



SW-205  
Coral



SW-207  
Chambray



SW-211  
Glacier Blue

Accentueert structuur en reliëf



Oneindig veel  
combinaties mogelijk

CONE  
5-10  
1180°C - 1300°C  
(2200°F - 2390°F)

CONFORMS TO  
ASTM D 4236

Bekijk ieder label  
voorspecifieke  
eigenschappen.

# Stoneware Translucent - transparant



SW-123  
Sapphire



SW-201  
Turquoise



SW-212  
Peacock



SW-120  
Northern Woods



SW-210  
Emerald



SW-250  
White Opal



SW-251  
Pink Opal



SW-252  
Blue Opal



SW-253  
Green Opal



SW-255  
Gray Opal



Het eindresultaat wordt bepaald door de keuze van klei, de manier van applicatie, het stookproces en de temperatuur. Eerst testen wordt aanbevolen.

Combineren met andere Mayco glazuren is mogelijk.

Bekijk het etiket voor specifieke eigenschappen.



# Stoneware Crystal



SW-171  
Enchanted Forest



SW-170  
Blue Hydrangea



SW-148  
Lime Shower



SW-146  
Aurora Green



SW-150  
Celadon Bloom



SW-147  
Moonscape



SW-151  
Olive Float



SW-154  
Shipwreck

Steengoed Crystal glazuren zijn sprankelend met openbarstende kleuren

Bre Kathman  
@makeitpersonalstudio



CONE  
5-10

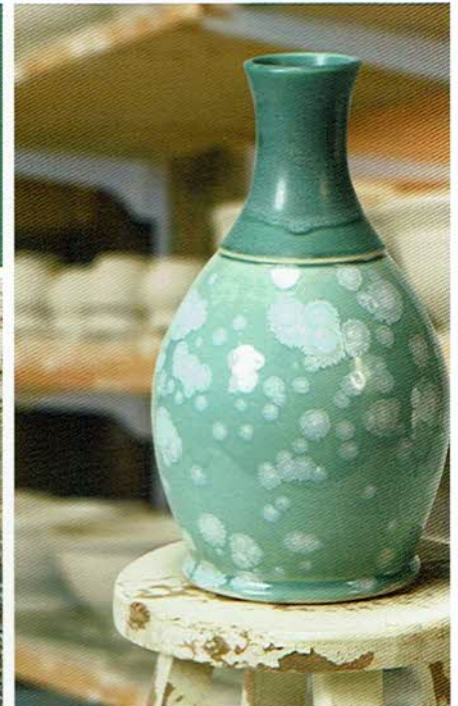
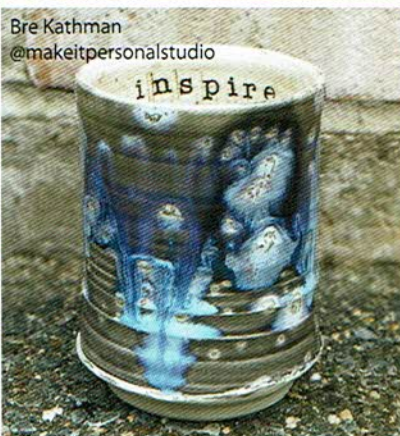
(1180°C - 1285°C)  
(2167°F - 2345°F)

CONFORMS TO  
ASTM D 4236

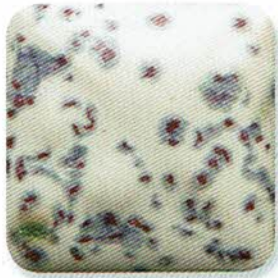
Bekijk  
ieder label  
voor specifieke  
eigenschappen.

Mooi zowel in  
combinatie als  
alleen gebruikt.

Bre Kathman  
@makeitpersonalstudio



# Stoneware Crystal



SW-153  
Indigo Rain



SW-118  
Sea Salt



SW-155  
Winter Wood



SW-117  
Honeycomb



SW-115  
Midnight Rain



SW-152  
Blue Splatterware



SW-116  
Robin's Egg



SW-156  
Galaxy

## Stoneware Clear



SW-001  
Stoneware Clear



SW-002  
Matte Clear



SW-003  
Crackle Matte Clear



SW-004  
Zinc-Free Clear

## Pakketten

### Stoneware Stars

Deze kit bevat de meest populaire kleuren en biedt talloze combinatiemogelijkheden.

**SWKIT3** Bevat 6 – 473ml-pints met de volgende kleuren



SW-119 Cinnabar  
SW-100 Blue Surf

SW-108 Green Tea  
SW-131 Birch

SW-101 Stoned Denim  
SW-106 Alabaster



### Stoneware Crystal

Deze Stoneware Crystal kit bevat een assortiment van de unieke Mayco kristal glazuren ontwikkeld om mooie effecten te realiseren met de openvloeiende kristallen.

**SWKIT4** Bevat 6 – 473ml-pints met de volgende kleuren



SW-115 Midnight Rain  
SW-116 Robin's Egg

SW-118 Sea Salt  
SW-146 Aurora Green

SW-147 Moonscape  
SW-148 Lime Shower

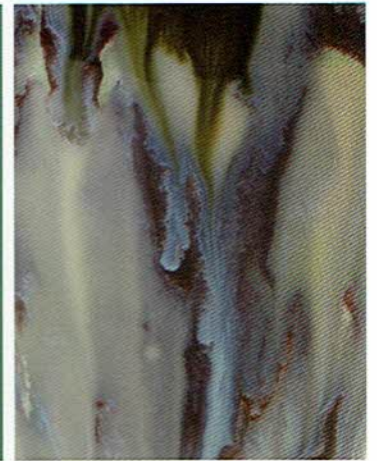
# Stoneware Flux

## Flux

SW-401 Light Flux  
&  
SW-402 Dark Flux



Met Flux krijg je beweging in het glazuur met interessante effecten tot gevolg.



\*SW-401  
Light Flux



\*SW-402  
Dark Flux

Mayco Flux is een vloeïend glazuur dat gemaakt is om gecombineerd te worden met de steengoedglazuren. Breng 1-3 lagen aan onder, tussen of over een SW glazuur.



Beschikbaar in 118ml en 473ml

\*Flux getoond met SW-119 Cinnabar



SW-210  
Emerald

SW-401  
Light Flux



SW-134  
Eggplant

SW-401  
Light Flux



SW-130  
Copper Jade

SW-401  
Light Flux



SW-168  
Coral Sands

SW-402  
Dark Flux



SW-173  
Amber Quartz

SW-402  
Dark Flux



SW-167  
Sand & Sea

SW-402  
Dark Flux



CONE  
5-10  
(1186°C - 1285°C)  
(2160°F - 2345°F)

CONFORMS TO  
ASTM D 4236



# Stoneware Wash

Mayco's Stoneware Washes zijn multi-functioneel en bieden oneindig veel mogelijkheden.



Ze kunnen puur gebruikt worden of in combinatie met een ander glazuur van 1000°C tot 1285°C

Voor volledige dekking zet je 1 tot 2 lagen.



SW-301  
Iron Wash



SW-302  
Rutile Wash



SW-303  
Manganese Wash



SW-304  
Copper Wash



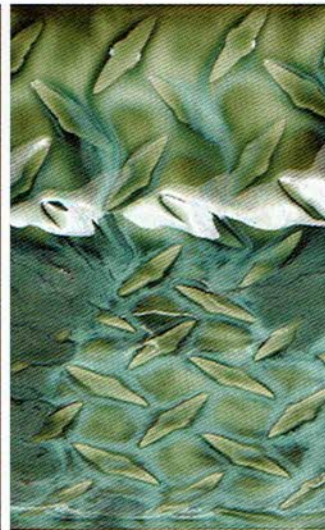
SW-305  
Cobalt Wash



Leverbaar in 118ml - 4oz potjes.



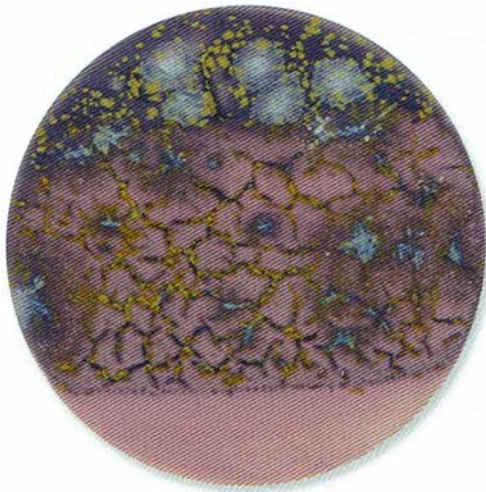
Washes vergroten uw kleurenpalet, zowel bij oxiderend als bij reducerend stoken.



Onze Washes zijn oxides die in een handige gebruiksvorm worden aangeboden.

CONE  
06-10  
(998°C - 1285°C)  
(1828°F - 2345°F)

# Stoneware glazuur combinaties



Cone 6  
SW-170 Blue Hydrangea  
over  
SW-158 Lilac Matte



Cone 6  
SW-172 Macademia  
over  
SW-210 Emerald



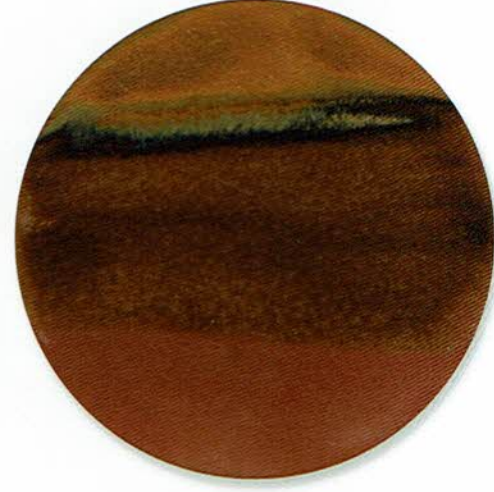
Cone 6  
SW-169 Frosted Lemon  
over  
SW-205 Coral



Cone 10  
SW-173 Amber Quartz  
over  
SW-252 Blue Opal



Cone 10  
SW-168 Coral Sands  
over  
SW-255 Gray Opal



Cone 10  
SW-173 Amber Quartz  
over  
SW-210 Emerald



Bezoek ook  
onze online  
kleurencombinatie  
bibliotheek

Volg ons op de  
sociale media sites  
voor updates en  
inspiratie



# Softees® Acrylics

Op waterbasis

Zacht en romig. Perfect voor keramiek en andere materialen in de kunst en knutselwereld. Dekkend in 1 laag. 2 lagen worden aanbevolen. **Non-toxic.**



Non-Fired Products.  
Kan niet gestookt worden.



## Softees® Pearls

Op water gebaseerde acrylverf voor een parelmoer eindresultaat. Non-toxic. Niet giftig.



## Dazzling Metallics™

Op water gebaseerde acrylverf voor een metallic eindresultaat. Non-toxic. Niet giftig.



Non-Fired Products.  
Kan niet gestookt worden.

**Magic** ...The REAL  
Finish  
**Metallic**



MM-102  
Copper Metallic



MM-103  
Dark Bronze Metallic



MM-105  
Gold Metallic



MM-106  
Steel Metallic



MM-202  
Green Patina



MM-305  
Rapid Rust

### Magic Metallics™ Assortment

MM-KIT1 Bevat 6st - 59ml / 2oz flesjes

MM-102 Copper Metallic

MM-106 Steel Metallic

MM-103 Dark Bronze Metallic

MM-105 Gold Metallic

MM-202 Green Patina

MM-305 Rapid Rust



## Non-Fired / niet te stoken toebehoor

- » **AC-306 Clay Mender - Klei hersteller**  
Op klei gebaseerd product om lederhard of biscuit keramiek te herstellen.
- » **AC-501 Gloss Brush-On Sealer**  
Op water gebaseerd product om keramiek af te werken met een glanzende eindlaag. Te gebruiken op acrylverven.
- » **AC-502 Matte Brush-On Sealer**  
Zoals AC-501 maar dan voor een matte finish.
- » **AC-512 True Gloss Spray**  
Geeft een glanzende afwerking zonder te stoken. Voor biscuit keramiek of ander oppervlakken.
- » **AC-514 Matte Spray**  
Spray voor een satijn glanzende afwerking. Voor biscuit keramiek of andere oppervlakken.

- » **AC-523 Non-Fired Snow**  
Non-Fired Snow is een op water gebaseerd product om sneeuw na te bootsen. Het kan op een gestookt keramisch eindproduct aangebracht worden alsook op met acrylverf afgewerkte producten. Werk eventueel verder af met Softees® Acrylics of Softees® Pearls. Voor een meer donkere kleur laat je de Snow eerst drogen. Bedek daarna met het gewenste kleur.



# Steengoed stookgids: resultaat van de aardewerk-glazuren getest op 1220°C

## Steengoed stookgids

Veel van de Mayco glazuren die ontwikkeld werden voor lagere temperatuur kunnen ook gebruikt worden om hoger gestookt te worden. We hebben getest door drie lagen op een steengoedklei te bakken op 1220°C. Hierna de resultaten. Finaal raden we het testen onder uw eigen condities aan. Meer info over glazuur eigenschappen kan je terugvinden op onze sites [www.mayco-colors.com](http://www.mayco-colors.com) of [www.mayco-colors.com](http://www.mayco-colors.com) (Nederlandstalig).

### Stroke & Coat®

SC-1 Pink-A-Boo	Verlichtert
SC-2 Melon-chol	Verdonkert licht
SC-3 Wine About It	Verlicht sterk tot lavendelkleur
SC-4 Salsa	Verlicht sterk
SC-5 Tiger Tail	Vervaaft tot licht olijfgroen
SC-6 Sunkissed	Verlichtert licht
SC-7 Leapin' Lizard	Verlichtert licht
SC-8 Just Froggy	Geen verandering
SC-9 Jaded	Verlichtert licht
SC-10 Teal Next Time	Geen verandering
SC-11 Blue Yonder	Verlichtert licht
SC-12 Moody Blue	Verlichtert licht
SC-13 Grapel	Verlichtert tot een licht lavendelkleur
SC-14 Java Bean	Verlichtert tot rood-oranje bruin
SC-15 Tuxedo	Geen verandering
SC-16 Cotton Tail	Geen verandering
SC-17 Cheeky Pinky	Vervaaft tot wit
SC-18 Rosey Posey	Vervaaft tot dof rose
SC-20 Birthday Suit	Geen verandering
SC-22 Carrot Top	Vervaaft tot licht meloenkleur
SC-23 Jack O'Lantern	Verlichtert licht
SC-24 Dandelion	Verlichtert tot licht dof-geel
SC-25 Crackerjack Brown	Verlichtert tot een donker rood-oranje bruin
SC-26 Green Thumb	Verlichtert licht
SC-27 Sour Apple	Verlichtert licht
SC-28 Blue Isle	Verlichtert licht
SC-29 Blue Grass	Geen verandering
SC-30 Blue Dawn	Verlichtert tot dof leisteen blauw
SC-31 The Blues	Geen verandering
SC-32 Bluebeard	Geen verandering
SC-33 Fruit of the Vine	Verlichtert licht
SC-34 Down to Earth	Geen verandering
SC-35 Gray Hare	Verdonkert licht
SC-36 Irish Luck	Geen verandering
SC-37 Ivory Tower	Verlichtert licht
SC-39 Army Surplus	Geen verandering
SC-40 Blueberry Hill	Verandert in donker lavendelkleur
SC-41 Brown Cow	Verlichtert licht
SC-42 Butter Me Up	Verlichtert licht
SC-43 Lettuce Alone	Verlichtert licht
SC-45 My Blue Heaven	Geen verandering
SC-46 Rawhide	Verlichtert licht
SC-48 Camel Back	Verlichtert tot caramel bruin
SC-50 Orange Ya Happy	Verlichtert licht

SC-51 Poo Bear	Vervaaft tot een groen-geel kleur
SC-52 Toad-ily Green	Verlichtert licht
SC-53 Purple Haze	Verlichtert
SC-54 Vanilla Dip	Verlichtert licht
SC-55 Yella Bout It	Verlichtert licht
SC-58 501 Blues	Geen verandering
SC-60 Silver Lining	Geen verandering
SC-65 Peri-twinkle	Geen verandering
SC-70 Pink-A-Dot	Kleur vervaaft tot transparant
SC-71 Purple-licious	Verandert in donkerblauw
SC-72 Grape Jelly	Verandert in donkerblauw
SC-73 Candy Apple Red	Geen verandering
SC-74 Hot Tamale	Geen verandering
SC-75 Orange-A-Peel	Geen verandering
SC-76 Cara-bein Blue	Geen verandering
SC-77 Glo-Worm	Geen verandering
SC-78 Lime Light	Geen verandering
SC-79 It's Sage	Verdonkert licht
SC-80 Basketball	Geen verandering
SC-81 Cinnamon Stix	Verlichtert licht tot dof rood
SC-82 Tuscan Red	Verlichtert licht to medium-donkerrood
SC-83 Tip Taupe	Geen verandering
SC-85 Orkid	Vervaaft naar licht purper
SC-86 Old Lace	Geen verandering
SC-87 Ruby Slippers	Verlichtert tot een dof rood
SC-88 Tu Tu Tango	Geen verandering
SC-89 Cutie Pie Coral	Geen verandering
SC-90 Elephant Ears	Geen verandering
SC-91 Seabreeze	Geen verandering
SC-92 Café Ole	Verlichtert licht
SC-93 Honeydew List	Geen verandering
SC-94 Curry Around	Geen verandering
SC-95 Pinkie Swear	Verlicht sterk van tint
SC-96 Aqu-ward	Verlichtert licht
SC-97 Cant-elope	Geen verandering

### Speckled Stroke & Coat®

SP-201 Speckled Pink-A-Boo	Verlichtert licht
SP-205 Speckled Tiger Tail	Verlichtert tot olijfgroen
SP-206 Speckled Sunkissed	Verlichtert tot fel geel
SP-209 Speckled Jaded	Verlichtert licht
SP-210 Speckled Teal Next Time	Verdonkert tot bos groen
SP-211 Speckled Blue Yonder	Verlichtert licht
SP-212 Speckled Moody Blue	Geen kleurverandering
SP-213 Speckled Grapel	Verlichtert licht
SP-215 Speckled Tuxedo	Geen verandering
SP-216 Speckled Cotton Tail	Geen verandering
SP-223 Speckled Jack O'Lantern	Verlichtert licht
SP-226 Speckled Green Thumb	Geen verandering
SP-227 Speckled Sour Apple	Verlichtert licht
SP-231 Speckled The Blues	Verlichtert licht
SP-237 Speckled Ivory Tower	Verlichtert licht
SP-241 Speckled Brown Cow	Verlichtert tot med. bruin
SP-245 Speckled My Blue Heaven	Verlichtert licht
SP-253 Speckled Purple Haze	Verandert naar medium blauw
SP-254 Speckled Vanilla Dip	Geen verandering
SP-260 Speckled Silver Lining	Geen verandering
SP-270 Speckled Pink-A-Dot	Kleur gaat bijna volledig weg
SP-274 Speckled Hot Tamale	Geen verandering
SP-275 Speckled Orange-A-Peel	Geen verandering
SP-277 Speckled Glo-Worm	Geen verandering
SP-288 Speckled Tu Tu Tango	Verdonkert licht

### Foundations®

FN-001 White	Geen verandering
FN-002 Yellow	Verlichtert licht
FN-003 Orange	Geen verandering
FN-004 Red	Geen verandering
FN-005 Pink	Verlichtert licht
FN-006 Blue	Geen verandering
FN-007 Green	Verlichtert licht
FN-008 Brown	Geen verandering
FN-009 Black	Geen verandering
FN-010 Tree Green	Geen verandering
FN-011 Light Blue	Geen verandering
FN-012 Lavender	Verlichtert
FN-013 Light yellow	Geen verandering
FN-014 Antique White	Verlichtert licht
FN-015 Brick Red	Verlichtert tot medium rood
FN-016 Harvest Orange	Verlichtert licht
FN-017 Purple	Verlichtert tot medium blauw
FN-018 Bright Blue	Verlichtert licht
FN-019 Dark Blue	Verlichtert tot kobalt blauw
FN-020 Medium Green	Verdonkert licht
FN-021 Olive Green	Verdonkert licht
FN-022 Tan	Geen verandering
FN-023 Cinnamon	Verdonkert licht
FN-024 Gray	Geen verandering
FN-025 Raspberry Whip	Vervaaft tot licht lavendel kleur
FN-026 Salmon Mousse	Verlichtert
FN-027 Glade Green	Verlichtert licht
FN-028 Wisteria Purple	Vervaaft tot licht purper
FN-029 Rich Chocolate	Verlichtert tot FN-023 Cinnamon
FN-031 Corn Flower Blue	Geen verandering
FN-032 Canton Jade	Geen verandering
FN-033 Mediterranean Teal	Geen verandering
FN-034 Big Sky Blue	Verlichtert licht
FN-035 Deep Red	Geen verandering
FN-036 Grape	Verlichtert licht
FN-037 Chartreuse	Verlichtert licht
FN-038 Sand	Verlichtert licht
FN-039 Light Gray	Verlichtert
FN-040 Pumpkin	Verlichtert licht
FN-041 Medium Blue	Geen verandering
FN-042 Teal Blue	Geen verandering
FN-043 Bright Jade	Verlichtert licht
FN-044 Yellow Orange	Verlichtert licht
FN-045 Taupe	Verlichtert licht
FN-046 Sage	Geen verandering
FN-047 Light Pink	Geen verandering
FN-048 Bright Pink	Geen verandering
FN-049 Flamingo	Geen verandering
FN-050 Coral	Geen verandering
FN-051 Strawberry	Geen verandering
FN-052 Tangerine	Geen verandering
FN-053 Mint	Geen verandering
FN-054 Pistachio	Geen verandering

### Foundations® Sheer

FN-201 Golden Clear	Geen verandering
FN-202 Yadro	Vervaaft tot lichtgroen
FN-203 Dry Champagne	Wordt transparant grijs-groen
FN-204 Mudpuddle Brown	Wordt transparant olijfgroen
FN-205 Saddle Tan	Verandert in bruin-transparant
FN-206 Lemon Ice	Wordt transparant
FN-207 Orange Slice	Brand weg tot een dof paars
FN-208 Crystal Coral	Kleur vervaaft tot transparant

# Steengoed stookgids: resultaat van de aardewerk-glazuren getest op 1220°C

## Foundations® Sheer (continued)

FN-209 Floral Pink	Wordt transparant
FN-211 Sheer Blue	Verlicht van kleur
FN-212 Blue Diamond	Verlicht van kleur
FN-213 Saffire Blue	Verlicht van kleur
FN-214 Pastel Jade	Vervaagt tot lichtgroen
FN-216 Sea Glass	Wordt transparant
FN-220 Sooty Grey	Vervaagt tot en licht grijs-groen
FN-221 Milk Glass	Wordt transparant
FN-222 Indigo	Verandert in kobalt blauw
FN-223 Amethyst	Lichtblauw
FN-224 Key Lime	Wordt transparant
FN-225 Watermelon	Vervaagt naar licht koraal
FN-226 Squash Blossom	Verlicht lichtjes van kleur
FN-227 Celery	Wordt transparant
FN-228 Slate Gray	Wodt blauw-groen
FN-229 Iced Mocha	Vervaagt naar licht olijfgroen
FN-230 Poppy	Verandert in een licht koraal
FN-231 Clearly Jade	Verandert naar saliegroen

## Foundations® Matte (Gaan allemaal glanzen)

FN-301 Marshmallow White	Wordt iets donker van kleur
FN-302 Ivory Cream	Groene tint
FN-304 Black Velvet	Geen verandering
FN-305 Milk Chocolate	Verlichterd licht
FN-306 Pumpkin Tart	Geen verandering

## Underglazes

UG-1 Kings Blue	Verdonkert licht
UG-2 Sea Blue	Verlicht lichtjes van kleur
UG-3 Baby Blue	Verdonkert licht
UG-10 Crimson	Verlicht van kleur tot UG-92 Lilac
UG-19 Electra Blue	Verdonkert
UG-21 Leaf Green	Verdonkert naar woudgroen
UG-22 Spring Green	Verdonkert naar ervtgroen
UG-30 Sand	Verlicht van kleur
UG-31 Chocolate	Verlicht van kleur
UG-32 Cocoa	Wordt melkachtig, lichtjes mat
UG-34 Chestnut Brown	Geen verandering
UG-46 Bright Yellow	Geen verandering
UG-50 Jet Black	Geen verandering
UG-51 China White	Geen verandering
UG-53 Silver Grey	Blauwachtig
UG-57 Spice Brown	Wordt iets donker
UG-58 Harvest Gold	Wordt iets feller
UG-67 Ivory	Geen verandering
UG-68 Apple Green	Vervaagt naar muntgroen
UG-72 Wedgewood Blue	Verdonkert licht
UG-82 Tucson Turquoise	Verdonkert licht
UG-85 Orange Sorbet	Verdonkert licht
UG-87 Regal Purple	Verandert naar paarsblauw
UG-90 Green Mist	Verdonkert
UG-91 True Teal	Wordt feller blauw
UG-92 Lilac	Wordt donker
UG-93 Wild Violet	Verdiept naar blauw-paars
UG-94 Pansy Purple	Verdiept naar donker blauw
UG-97 Bright Blue	Verdiept naar een medium blauw
UG-100 Terra Cotta	Verlicht van kleur
UG-146 Pink Pink	Verdonkert licht
UG-198 Dark Grey	Verlicht van kleur tot taupe
UG-203 Squash	Verlicht lichtjes van kleur
UG-204 Orange	Geen verandering
UG-206 Fire Engine Red	Verdonkert licht
UG-207 Flame Red	Verdonkert tot UG 208 Dragon Red

UG-208 Dragon Red	Verdonkert licht
UG-209 Jade	Kleur wordt dieper
UG-210 Forest Green	Verdonkert licht
UG-213 Cinnamon	Kleur verlichterd tot een baksteen rood

## Elements™

EL-101 Oyster Shell	Gaat over in crème-muntgroen
EL-103 Sea Spray	Gaat over in een melkachtig wit/ blauwgroene tint
EL-106 Tidal Pool	Melkachtig blauwgroen met bruine brokjes
EL-107 Amber Ash	Gespikkeld goud/blauw
EL-110 Mudslide	Gaat naar mosterd/donkerbruin kleur
EL-111 Ruby Creek	Caramel met bruine brokjes
EL-112 Tornado Sky	Goud/bruin met donkerbruine spots
EL-113 Spanish Moss	Donker olijfgroene cascade
EL-117 Waterfall	Verbrand oranje met olijfgroene cascade
EL-118 Blue Grotto	Gaat naar donkerbruin
EL-119 Burnished Steel	Spiegelzwart met doffe spots
EL-120 Black Ice	Licht verandering in het iriserend effect
EL-121 Copper Adventurine	Gaat naar donkerbruin met kopersparkle
EL-122 Malachite	Gaat over in glanzend saliegroen
EL-123 Patina	Glanzend rose met groene frosting
EL-124 Stormy Blue	Beige met blauwe frosting
EL-125 Sahara Sands	Gevekt olijfgroen/bruin met melkachtige schijn
EL-127 Rose Granite	Verandert in amber-goudkleur met rose tinten
EL-128 Wheat	Mosterdkleur met beige zweem
EL-129 Slate	Donkerbruin met lichtbruine en blauwe cascade
EL-130 Sea Green	Olijfgroen met blauw-groene vlekken
EL-131 Turtle Shell	Olijfgroen met blauw-groene vlekken
EL-132 Rust Red	Kastanje bruin
EL-133 Autumn	Kastanje bruin met goud cascade
EL-134 Mirror Blue	Geen verandering
EL-135 Rare Earth	Gaat naar modder bruin
EL-136 Lapis Lagoon	Verandert in transparant woudgroen
EL-137 Black Adventurine	Donkerbruin met gepolijste cascade
FN-215 Aztec Jade	Verlicht naar geelachtig groen
FN-217 Evergreen Fir	Gevekt bruin/groen
FN-218 Green Sapphire	Verdonkert naar woud groen
FN-219 Lustre Green	Verandert naar olijfgroen
EL-138 Desert Canyon	Verdonkert naar donker bruin
EL-139 Nectar	Verlicht lichtjes
EL-140 Toasted Almond	Verlicht naar crème-wit
EL-141 Aged Bronze	Het bruin verlicht met donkere vlekken

## Elements™ Chunkies

EL-204 Glowing Embers	Basisglazuur verandert in caramel- kristallen donkerbruin
EL-205 Jade Pebble	Basisglazuur naar goud - kristallen bruin/grijs gaan lopen
EL-207 Gold Mine	Wordt Jade met groene kristallen. Verbrande oranje bits.
EL-208 Moss Creek	Basisglazuur naar roestrood m/ olijfgroene cascade/Crystals fade
EL-209 Night Sky	Verandert in modderbruin/ kristallen vervagen

## Pottery Cascade

PC-601 Clear Cascade	Transparant met een lichte blauwe tint
PC-602 White Cascade	Transparant met een witte zweem

## Jungle Gems™

CG-707 Woodland Fantasy	Verandert in medium bruin - kristallen olijfgroen
CG-713 Peacock Green	Verandert naar olijfgroen - kristallen vervagen
CG-716 Pagoda Green	Goudbruin - kristallen oranje met blauw en purper
CG-717 Pistachio	Muntgroen - kristallen vervagen
CG-718 Blue Caprice	Basisglazuur verlicht en kristallen vloeien samen
CG-722 Seawind	Kristallen gaan lopen en vervagen ietwat
CG-750 Noel	Kristallen vervagen en lopen uit
CG-753 Sassy Orange	Kristallen vervagen en lopen uit

## Jungle Gems™

CG-756 Firecracker	Basisglazuur kookt- kristallen vervagen
CG-772 Sand Petal	Basis kleur kookt - kristallen groeien
CG-779 Black Opal	Basisglazuur kookt- kristallen verl. vorm en vervagen
CG-780 Mystic Jade	Basisglazuur fades- kristallen goudkleurig en vervagen
CG-783 Strawberry Sundae	Basisglazuur orkid- kristallen eeschuim groen
CG-785 Royal Fantasy	Blauw met purperen spots - kristallen verdwijnen
CG-786 Obsidian	Basisglazuur blijft- kristallen vervagen
CG-788 Dutch Enamelware	Gn verandering van Basisglazuur - kristallen vervagen
CG-795 Yadro Print	Vervaagt tot transparant olijfgroen
CG-798 Black Iris	Basis glazuur onverandert en kookt- kristallen wit
CG-954 Wildfire	Basis glazuur onverandert- kristallen vervagen
CG-958 Lagoon Blue	Basis glazuur onverandert- kristallen vervagen
CG-961 Evergreen	Verdonkert - kristallen vervagen tot semi transp.
CG-962 Blue Azure	Kleur Vervaagt tot gespikkeld blauw-groen
CG-963 Lemon Lime	Kleur blijft - kristallen vervagen
CG-964 Kaleidoscope	Kleuren vervagen - kristallen vervagen
CG-965 Mocha Marble	Basisglazuur transparent olijfg - kristallen vervagen
CG-966 Tiger Lilly	Basisglazuur vervaagt - Kristallen vervagen
CG-967 Green Agate	Basisglazuur vervaagt m/ lichtbl. casc. - kristallen verv.
CG-968 Peppermint Twist	Basisglazuur vervaagt tot wit - kristallen vervagen
CG-969 Floral Fantasy	Basisglazuur violet met purper en blauwe zweem
CG-970 Masquerade	Basisglazuur onverandert - kristallen vervagen en casc.
CG-971 Purple Cosmos	Basisglazuur transparant - violet naar bruin
CG-972 Dragon's Breath	Basisglazuur bruin olijfg/goudkl. - kristallen vervagen
CG-973 Alligator	Basisglazuur donkergroen en glanz. - kristallen verv.
CG-974 Bloomin' Blue	Basis kleur verandert in olijfgroen/ blauw cascade
CG-975 Sky Diamonds	Basis glazuur onverandert - kristallen groen
CG-977 Ink Spots	Basis glazuur onverandert - kristallen lopen open
CG-978 Artic Splash	witte kristallen vervagen
CG-979 Meadows	Kleur vervaagt
CG-980 Coral Puff	Kleur vervaagt
CG-981 Fruit Freckles	Het kleur verlicht - kristallen vervagen
CG-982 Mixed Melon	Basisglazuur en kristallen vervagen
CG-983 Koi Pond	Donkerblauw - kristallen vervagen
CG-984 Lady Bug	Geen verandering
CG-985 Monet's Pond	Basisglazuur grijs/blauw - groene krist. vervagen
CG-986 Smoke & Fire	Basisglazuur blauw/groen - krist. vervagen(rode niet)
CG-987 Tree Frog	Basisglazuur donkerder - kristallen vervagen
CG-988 Fireflies	Basisglazuur wordt blauw-groen. kristallen vervagen
CG-989 Fruit Punch	Basisglazuur verlicht - kristallen verdwijnen
CG-990 Starry Night	Basisglazuur verdonkert - gele kristallen blijven
CG-991 Mountain Moss	Basisglazuur vervaagt tot lichtgroen

## Crystalites™

S-2701 Peacock Eyes	Kristallen vervagen lopen open
S-2702 Northern Lights	Basisglazuur vervaagt - kristallen vervagen en casc.
S-2703 Berryberry Pie	Basisglazuur vervaagt - kristallen groen en casc.
S-2704 Plum Jelly	Verandert naar blauw, kristallen vervagen
S-2708 Oriental Carmel	Basisglazuur verlicht - kristallen vervagen en cascade
S-2709 Cappuccino Mint	Basis glazuur gaat naar goudbruin - kristallen vervagen
S-2711 Tahiti Grape	Basisglazuur verlicht - kristallen krijgen goudskleur
S-2712 Monsoon Seas	Basisglazuur verdonkert met groene tinten
S-2714 Herb Garden	Basisglazuur vervaagt- kristallen vervagen & cascade
S-2715 Spotted Kiwi	Basis glazuur onverandert- krist. cascade in het glazuur
S-2716 Celestial Blue	Basis glazuur onverandert- krist. cascade in het glazuur
S-2718 Cosmic Black	Basis glazuur verlicht tot crème transparant
S-2723 Grape Divine	Basisglazuur verlicht- kristallen naar geel
S-2724 Lotus Blossom	Basisglazuur verlicht- kristallen verdonkeren
S-2725 Safari	Basisglazuur turns olive green- kristallen gaan lopen
S-2726 Cheetah	Basis glazuur onverandert- kristallen lopen open
S-2727 Poppy Fields	Basis glazuur onverandert- kristallen lopen open
S-2729 Citrus Splash	Basis glazuur onverandert- kristallen worden lichter

# Art Materials Safety Laws & Regulations

Wetgeving betreffende veiligheid rond het maken van kunstvoorwerpen begon initieel met het doorvoeren van de regels opgesteld door de **Federal Hazardous Substances Act (FHSA)** waarin gesteld werd dat producten die acute gezondheidsproblemen kunnen veroorzaken, waarschuwingen op hun labels dienen te hebben. FHSA werd in 1988 gewijzigd door de **Labeling of Hazardous Art Materials Act (LHAMA)**. LHAMA stelt dat hobby materialen verkocht in de U.S. dienen geëvalueerd te worden door een gekwalificeerd orgaan voor toxicologisch onderzoek volgens de voorschriften van de gezondheids- info labels, ASTM D4236

Het Consumer Product Safety Improvement Act van 2008 (CPSIA) schrijft voor dat een General Conformity Certificate (GCC) moet opgemaakt worden voor producten die voornamelijk bedoeld zijn om door kinderen gebruikt te worden. (Leeftijd volgens de federale overheid tot en met 12 jaar). Dit document stelt vast dat het product getest werd en voldoet aan de vastgelegde regels. Certificaten zijn beschikbaar op [www.maycocolors.com](http://www.maycocolors.com) Het CPSC- Consumer Product Safety Commission is het U.S. overheidsorgaan dat verantwoordelijk is voor de wetgeving voor het naleven van deze voorschriften.

Het Globally Harmonized System (GHS) voor classificatie en het labeling van chemische stoffen dat gebruikt wordt in de U.S. en in de rest van de wereld is onderhevig aan verdere aanpassingen en toevoegingen. Sinds 2014 zijn de enige aanpassingen aan de regelwetgeving van het GHS deze die werden voorgeschreven door het OSHA. Dit specifiek door het vervangen van de MSDS voorschriften door de SDS voorschriften en de nieuwe labeling voorschriften voor industriële verpakking van deze chemische stoffen.

## ASTM D4236

Dit is de benaming voor het Standard Practice for Labeling Art Materials orgaan voor het opstellen van de wetgeving rond chemische stoffen die een chronische impact kunnen hebben op de gezondheid van mensen. Deze standaard werd in 1983 ontworpen en beschrijft de zaken die horen te staan op een label om te waarschuwen voor gevaarlijke stoffen voor de gezondheid. Wanneer u een symbool of verklaring op een label ziet dat zegt: "Conforms to ASTM D 4236" betekend dit het volgende:

- 1/ Een onafhankelijke toxicoloog heeft dit product nagezien en geëvalueerd
- 2/ De momenteel hangbare en geaccepteerde medische en wetenschappelijke kennis werd geconsulteerd betreffende het product.
- 3/ Een rapport werd aan de fabrikant van het product overhandigd waarin de nodige waarschuwingen voor een label werden vastgesteld
- 4/ Producten die geen gevaarlijke stoffen bevatten mogen het non-toxic label dragen.

## Art & Creative Materials Institute (ACMI)

ACMI is een internationale vereniging van meer dan 220 verschillende hobby en product producenten die geëvalueerd werden voor hun streven naar conformiteit betreffende veiligheid van gebruik van hun producten. Mayco werd in 2013 lid van deze vereniging en kreeg toestemming om het "AP" kenmerk te gebruiken op de goedgekeurde product labels.

Producten van Mayco kunnen volgens de stand van evaluatie volgende symbolen op hun label vertonen:



De AP en de Non-Toxic zegels zijn equivalent – Allebei zijn het keurmerken voor voedselveilige producten. CL (Caution Label) wordt gebruikt voor producten die een specifieke gezondheidswaarschuwing op het label dragen

## Food Safe Surfaces

Een 'Food safe' oftewel een voedselveilig oppervlak is zowel een reglementaire alsook een praktische determinatie. Eerst de wettelijke: De Food&Drug Administration (FDA) heeft een richtlijn uitgevaardigd om de hoeveelheid lood en of cadmium te meten die vrijkomt bij gebruik. (ASTM methode C738: lood en cadmium die vrijkomt uit geglazuurde oppervlakken). Metingen die lager zijn dan deze regel worden beschouwd als "Food Safe"-Voedselveilig. Alle Mayco glazuren voldoen aan deze standaard en zijn voedselveilig.

De praktische determinatie

Veel van de Maycoglazuren zijn ontwikkeld om textuur te bekomen zoals craquelé of met de kristalglazuren. Deze texturen kunnen voedselresten vasthouden wat kan leiden tot schimmelvorming. Het is onze algemene richtlijn met het oog op productveiligheid, om dergelijke texturen te vermijden voor gebruik met voedsel. Daarom staat op het label van dergelijke glazuren:

"May not be suitable for dinnerware due to the fired surface characteristics which can make the surface difficult to properly clean."

"Niet geschikt voor serviesgoed omwille van textuur in het glazuur die het moeilijk maakt om het oppervlak afdoende proper te maken"

*Wees gewaarschuwd: door de mogelijk van contaminatie van de glazuren bij gebruik, verhandeling en het stoken in een studio bij ander glazuur kunnen we nooit verzekeren dat deze eindresultaten 100% voedselveilig zijn. In de USA zijn producenten die keramiek maken dat verkocht wordt als serviesgoed verplicht om testresultaten af te leveren aan hun klant. Producenten kunnen op de CPSC website terecht om de reglementering hieromtrent terug te vinden.*

## Safety Data Sheets (SDS)

Alle SDS veiligheid nota's voor de Mayco glazuren zijn beschikbaar op [www.maycocolors.com](http://www.maycocolors.com).



Mayco Colors  
Coloramics, LLC  
4077 Weaver Court S.  
Hilliard, OH 43026  
614-876-1171  
[www.maycocolors.com](http://www.maycocolors.com)

CAT-18/E/2018

Distributeur

**CREAKOR bvba**

Edewallestraat 90A  
B-8610 Kortemark  
Tel. 0032 (0)51 589 555  
[info@creakor.be](mailto:info@creakor.be)  
[www.mayco-colors.com](http://www.mayco-colors.com)